

Rockfon®

Timber Væg installation

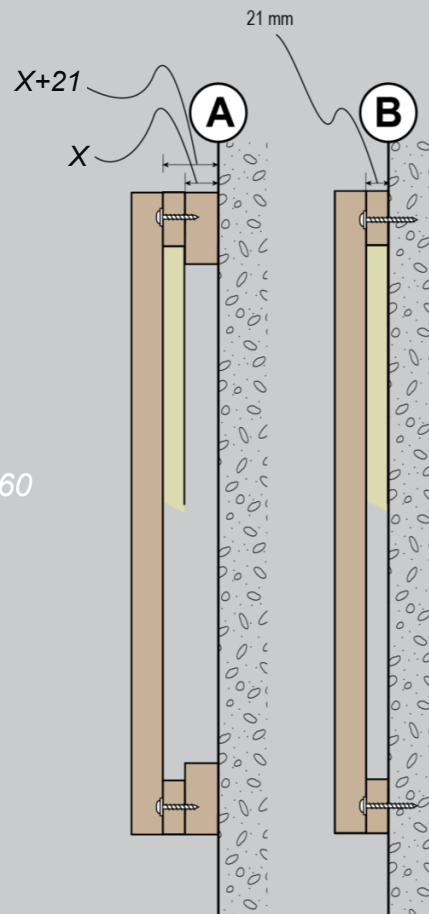
Stenuldens styrke forenet med træets skønhed



NEM INSTALLATION

Vægpaneler – kant D

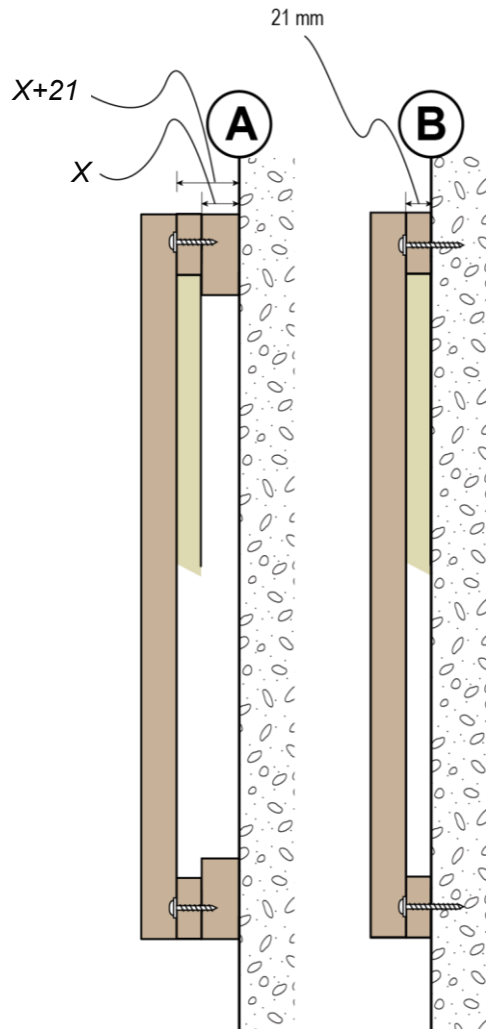
- A** D-kant med hulrum og » « med absorbent
Hulrum X mm. 20 mm absorbent. Akustisk klasse A @ $X > 60$
- B** Direkte D-kant med absorbent
Hulrum 1 mm. 20 mm absorbent. Akustik op til klasse C



- ✓ AKUSTISK YDEEVNE
Klasse A (med absorbent) @ hulrum > 60 mm



Eksempel på installation af Rockfon Timber Væg med kant D



INSTALLATION

Mekanisk fastgørelse

PRODUKT

Mekanisk fastgørelse

Montering – antal skruer

- **Skruer til montering**

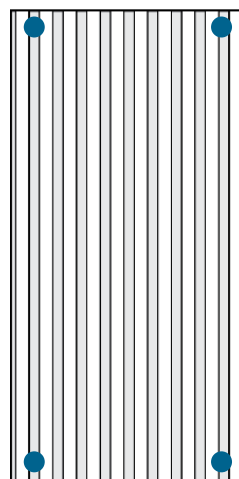


250 stk./bil

Fås i sort og grå

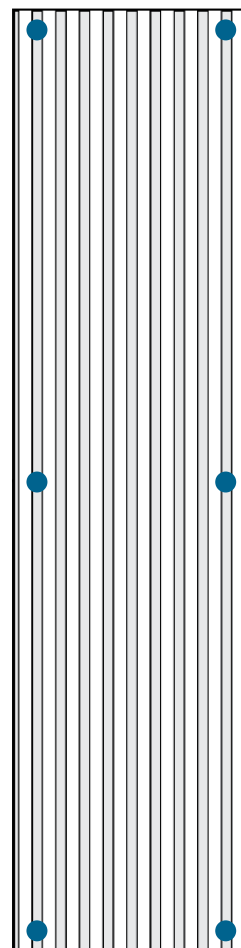


Sort hoved



1200 x 600 mm

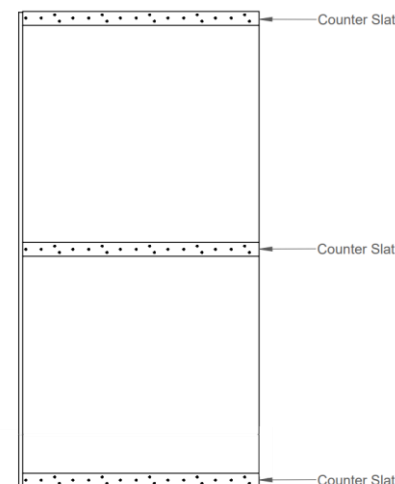
4 skruer/panel



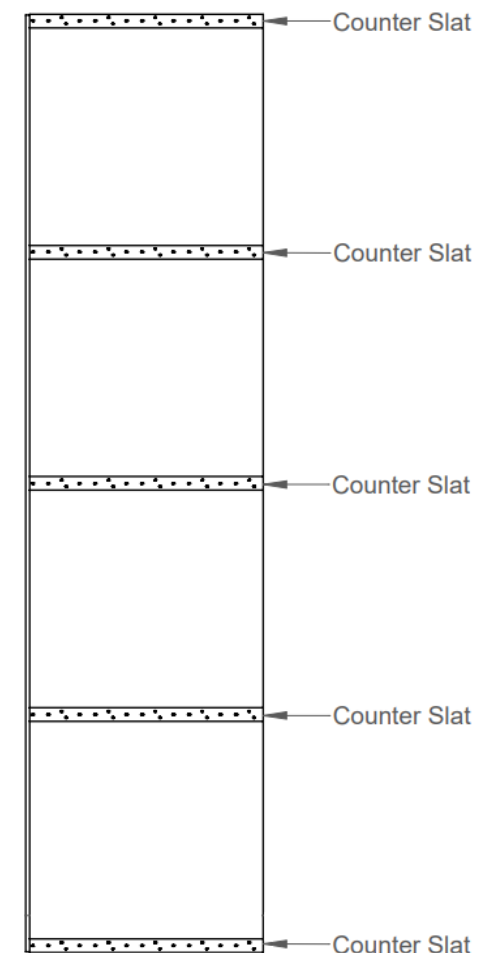
2400 x 600 mm

6 skruer/panel

FORSIDE



1200 x 600 mm



2400 x 600 mm

BAGSIDE

PRODUKT

Mekanisk fastgørelse

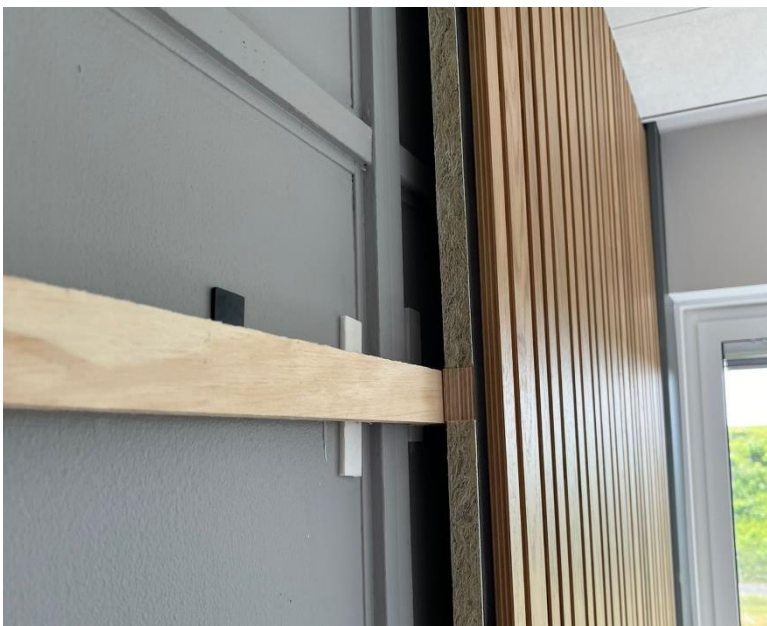
Installation – direkte på væg



PRODUKT

Mekanisk fastgørelse

Installation – på træramme



PRODUKT

Mekanisk fastgørelse

Mængdeberegning

VÆG

Træpanel

2400x600 mm (kant D) 0,70 stk./m²

1200x600 mm (kant D) 1,39 stk./m²

Skruer til montering

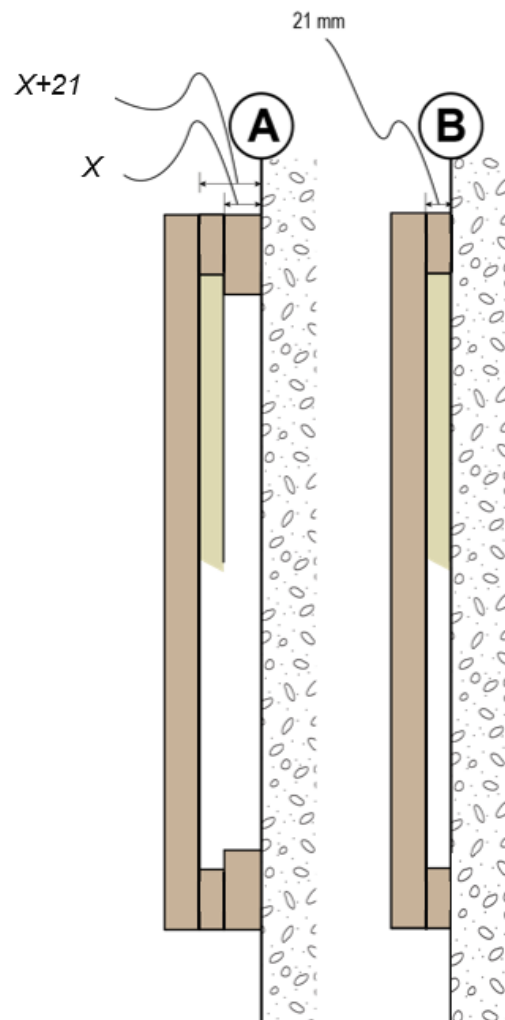
2400x600mm

6 stk./panel

1200x600mm

4 stk./panel





INSTALLATION

Oplimning

PRODUKT

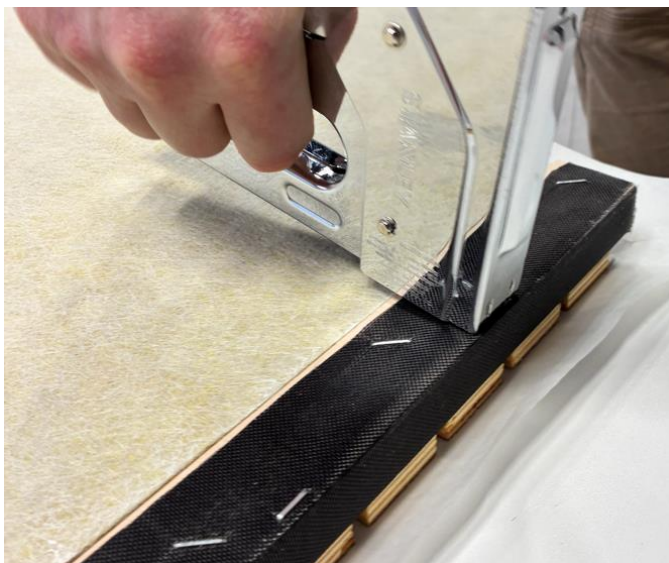
Oplimning



PRODUKT

Oplimning

På den øverste og nederste lamel på bagsiden af Rockfon Timber-panelet overlapper Titantex lamellen. For at kunne påføre lim på lamellen og ikke på Titantex skal der udføres en række trin.



Først hæftes Titantex fast i den øverste del af modsatte lamel over hele bredden af træpanelet. Gentag dette for den modsatte lamel i bunden.



Dernæst skal du bruge en skarp kniv til at skære titantex væk lige under de hæfteklammer, der blev sat i det forrige trin.



Nu kan der påføres lim på modlamellen på Timber-panelet.

PRODUKT

Oplimning



Limens tykkelse afhænger i høj grad af vægfladens (u)jævnhed. I dette projekt var der en ujævnhed på +/- 4 mm.



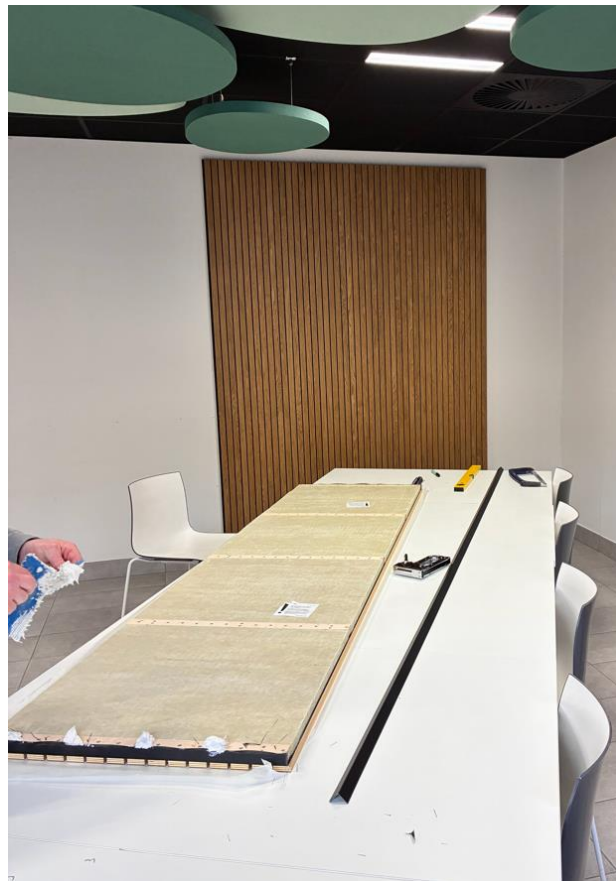
Rockfon Swiftfix-lim påføres i små prikker på lamellerne der skal vende ind mod væggen.



Hver lamel skal dækkes med lim.

PRODUKT

Oplimning

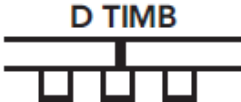






Tryk træpanelerne fast mod væggen.



Slutresultat.

Vægpaneler – kant D

Edge detail	Design*	Module size (mm)	Weight (kg/m ²)**
 <p>D TIMB</p>	12-34-06	1200 x 600 x 33	8.3
		2400 x 600 x 33	8.1
	12-Shuffle-16	1200 x 600 x 33	7.4
		2400 x 600 x 33	7.2
	20-20-30	1200 x 600 x 41	6.8
		2400 x 600 x 41	7.9
	25-24-36	1200 x 600 x 46	7.6
		2400 x 600 x 46	

YDEEVNE

Vægpaneler – kant D

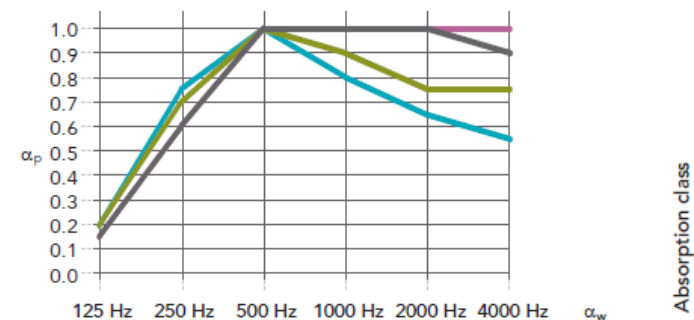


Sound absorption

α_w : up to 0,90 (Class A)

* Installed with air gap of 57mm behind the panel.

** Direct installation. No air gap behind the panel.



Total installation depth (mm)

	125 Hz	250 Hz	500 Hz	1000 Hz	2000 Hz	4000 Hz	α_w	Absorption class	NRC
Rockfon Timber Wall 12-34-06 + absorbent 20 mm / 90*	0.20	0.75	1.00	0.80	0.65	0.55	0.70	C	0.80
Rockfon Timber Wall 12-shuffle-16 + absorbent 20 mm / 90*	0.20	0.70	1.00	0.90	0.75	0.75	0.85	B	0.85
Rockfon Timber Wall 20-20-30 + absorbent 20 mm / 98*	0.15	0.60	1.00	1.00	1.00	1.00	0.90	A	0.90
Rockfon Timber Wall 25-24-36 + absorbent 20 mm / 103*	0.15	0.60	1.00	1.00	1.00	0.90	0.90	A	0.95



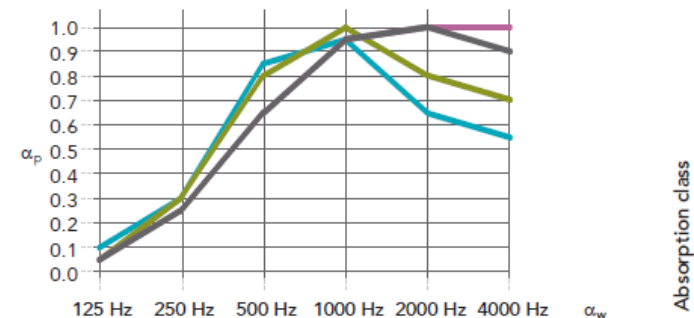
Reaction to fire

B-s1,d0

B-s2,d0 (Oak/Pine: 12-Shuffle-16 / 20-20-30 / 25-24-36)

Yderligere bemærkning til væg:

Klassificeret i henhold til EN 13501-1



Total installation depth (mm)

	125 Hz	250 Hz	500 Hz	1000 Hz	2000 Hz	4000 Hz	α_w	Absorption class	NRC
Rockfon Timber Wall 12-34-06 + absorbent 20 mm / 33**	0.10	0.30	0.85	0.95	0.65	0.55	0.60	C	0.70
Rockfon Timber Wall 12-shuffle-16 + absorbent 20 mm / 33**	0.05	0.30	0.80	1.00	0.80	0.70	0.60	C	0.70
Rockfon Timber Wall 20-20-30 + absorbent 20 mm / 41**	0.05	0.25	0.65	0.95	1.00	1.00	0.55	D	0.70
Rockfon Timber Wall 25-24-36 + absorbent 20 mm / 46**	0.05	0.25	0.65	0.95	1.00	0.90	0.55	D	0.70



Mange tak!

Besøg vores hjemmeside for at læse mere på:
www.rockfon.dk