

Rockfon® Timber Loft



Rockfon® Timber Loft

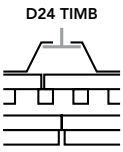
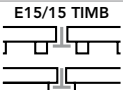
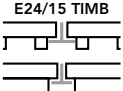
- Rockfon Timber er en serie af højkvalitets træpanelsystemer, der er designet til at forbedre lyd kvaliteten i et rum ved at reducere efterklang og støjniveauer og dermed skabe et mere komfortabelt og behageligt indeklima. Løsningen forener træets æstetiske skønhed med stenuldens akustik i absolut topklasse.
- Rockfon Timber er udviklet med høj brandmodstand på systemniveau, og sikrer tryghed uden at gå på kompromis med æstetikken – og giver ro i sindet i ethvert rum.
- Designet til nem integration i Rockfon skinnesystemer, gør vores akustikpaneler installationsprocessen enkel og hurtig, så der spares både tid og arbejdskraft.
- Når en byggevarer er omfattet af en harmoniseret produktstandard (hEN) skal den CE-mærkes inden den gøres tilgængelig på markedet jf., Byggevareforordningen. Det komplette system Rockfon Timber loft er CE-mærket og testet jf., EN 13964:2014, System 1 med eksternt CE-certificering.

Produktbeskrivelse

- Træpanelsystem har en integreret stenuldsabsorber for optimeret akustik og nem installation.
- Fås i 4 forskellige designmønstre og 2 modulstørrelser.
- Træpanelerne er fremstillet af poppelkrydsfiner med fineroverflader i eg, valnød, ask eller fyr.
- Det synlige fleece mellem træpanelet og stenuldsabsorbereren fås enten i sort eller grå.

Anvendelsesområder

- Kontor
- Sundhed & Pleje
- Uddannelse
- Fritid & Sport
- Detailhandel

Kant	Design*	Modulmål (mm)	Vægt (kg/m ²)
 D24 TIMB	12-34-06	1200 x 600 x 33	9,0
	20-20-30	1200 x 600 x 41	7,7
	12-34-06	2400 x 600 x 33	8,6
	12-Shuffle-16	1200 x 600 x 33	8,1
		2400 x 600 x 33	7,7
	20-20-30	2400 x 600 x 41	7,3
	25-24-36	1200 x 600 x 46	8,6
		2400 x 600 x 46	8,2
 E15/15 TIMB	12-Shuffle-16	1200 x 600 x 33	7,3
 E24/15 TIMB	20-20-30	1200 x 600 x 41	6,9
	25-24-36	1200 x 600 x 46	7,8

* Forklaring på design:

12-34-06: 12=Tykkelse, 34=Bredde, 6=Mellemrum

12-Shuffle-16: 12=Tykkelse, 29 and 50 (shuffled)=Bredde, 16=Mellemrum

20-20-30: 20=Tykkelse, 20=Bredde, 30=Mellemrum

25-24-36: 25=Tykkelse, 24=Bredde, 36=Mellemrum

Design

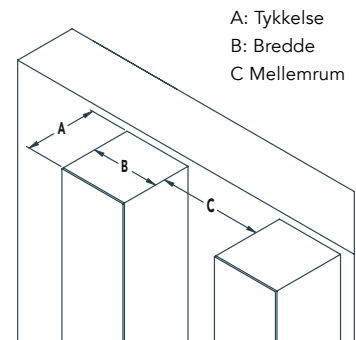


12-34-06

12-Shuffle-16

20-20-30

25-24-36



A: Tykkelse

B: Bredde

C Mellemrum

Finertyper



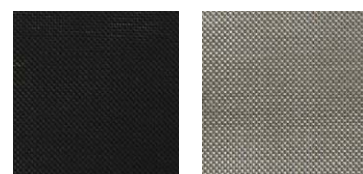
Valnød

Eg

Ask

Fyr

Farven på fleece



Sort

Grå

Træets egenskaber

Træ er et naturmateriale, og der må forventes en vis variation i farvetoner, struktur og visuel fremtoning på produkter fremstillet af træ – selv fra samme produktionsbatch. Vi kan ikke garantere, at produkter fremstillet i forskellige produktionsbatch kan blandes, selvom produktet er præcis det samme.

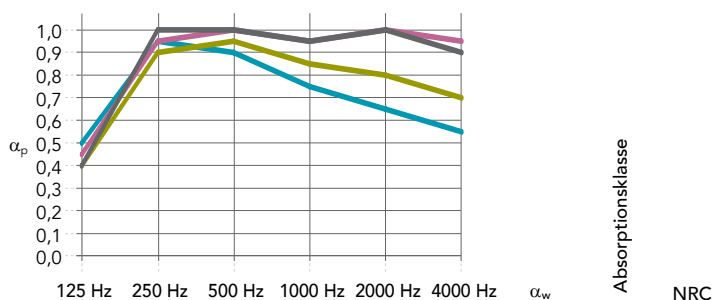
Træprodukter vil med tiden patinere og ændre visuel fremtoning, især når de udsættes for naturligt lys og miljøer med høj luftfugtighed. Det er derfor i de fleste tilfælde ikke muligt at levere produkter, der har samme visuelle udtryk som allerede installerede produkter – selv efter kortere tidsrum.



Egenskaber



Lydabsorption
 α_w : op til 1,00 (klasse A).



Produkt /
 Tykkelse (inkl. plade og lamel - mm) /
 nedstrop (inkl. plade og lamel - mm)

Produkt / Tykkelse (inkl. plade og lamel - mm) / nedstrop (inkl. plade og lamel - mm)	125 Hz	250 Hz	500 Hz	1000 Hz	2000 Hz	4000 Hz	α_w	Absorptionsklasse	NRC
Rockfon Timber 12-34-06 + absorbent 20 mm / 33 / 213	0,50	0,95	0,90	0,75	0,65	0,55	0,70	C	0,85
Rockfon Timber 12-shuffle-16 + absorbent 20 mm / 33 / 213	0,40	0,90	0,95	0,85	0,80	0,70	0,85	B	0,85
Rockfon Timber 20-20-30 + absorbent 20 mm / 41 / 221	0,45	0,95	1,00	0,95	1,00	0,95	1,00	A	1,00
Rockfon Timber 25-24-36 + absorbent 20 mm / 46 / 226	0,40	1,00	1,00	0,95	1,00	0,90	1,00	A	1,00



Reaktion på brand

B-s1,d0
 B-s2,d0 (Eg/Fyr: 12-Shuffle-16 / 20-20-30 / 25-24-36)



Fugtmodstand og formstabilitet

Rockfon Timber kan kun bruges indendørs. Op til 65 % RH.
 A/0N



Rengøring

- Støvsugning.



Hygiejne

Stenuld danner ingen grobund for mikroorganismer.



Genanvendelighed

Fuldt ud genanvendelig stenuld.



Indeklima

Rockfon loftsordiment er klassificeret med klasse E1 i overensstemmelse med EN 13964 (EN 717-1). Rockfon lofter har en meget lav frigivelse af VOC'er. Et udvalg af Rockfon produkter har opnået følgende ydelsesmærkninger og indendørs emissionsklassificering.



Sundhed vedrørende materialer

Alle materialer, der anvendes i Rockfon-produkter, gennemgås og screenes løbende i forhold til listen over stoffer, der er begrænset i henhold til REACH, eller som er anerkendt som meget problematiske stoffer (SVHC). Rockfons stenuldsfibre overholder EU-forordningen om sikre fibre og har en EUCEB-certificering.

Sounds Beautiful

